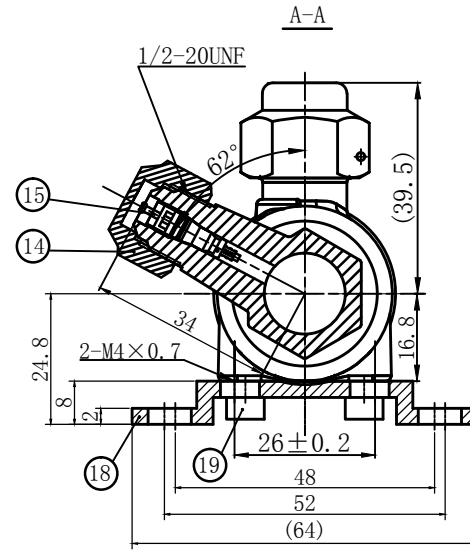
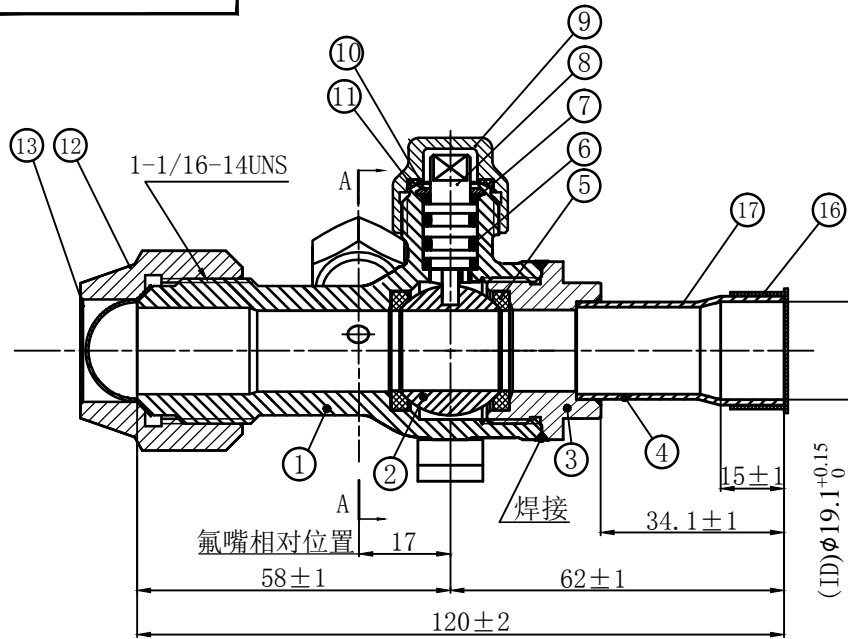


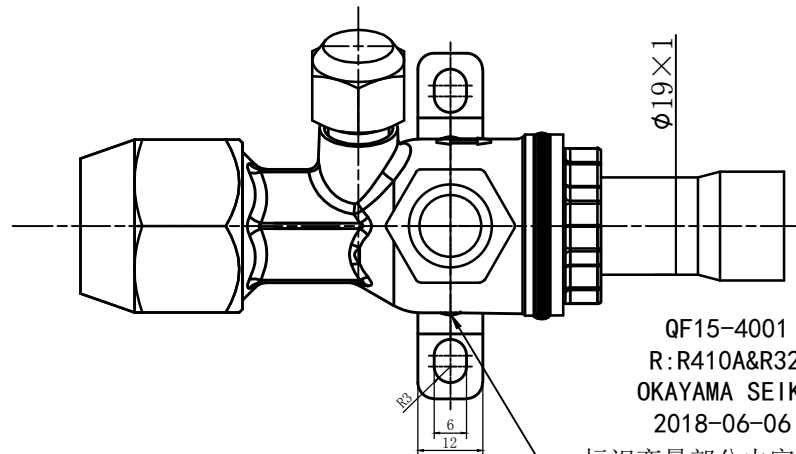
QF15-4001

适用冷媒：R410A



技术要求





1. 阀通径：15mm；
2. 球体全开状态，在4.2MPa压力下外部无泄漏；球体全闭状态，在4.2MPa压力下密封件无泄漏；
3. 气密性试验压力：4.2MPa；
4. 耐压试验压力：6.3MPa；
5. 流体温度：-30° ~ +120° ；
6. 阀杆的操作扭矩≤7N.m；
7. 阀内部应无异物进入；
8. 生产过程中，球体不可以呈半开状态放置；
9. 出厂状态：
  - 1) 阀球全开状态；
  - 2) 螺母用手力锁紧；
  - 3) 气门芯用0.35~0.45N.m力矩锁紧；
10. O形圈制造商：NOK或瑞福  
使用Moly Kote EM-50L白色胶圈油；
11. 气门芯制造商：公主岭；



QF15-4001  
R:R410A&R32  
OKAYAMA SEIKO  
2018-06-06

标识变量部分内容按技术通知  
激光刻字11高×20长区域  
字体黑体，字高2mm，清晰。

9	009G7343-01A	螺母	1	GH659-1/C3771	S21	19	GB70-85	螺钉M4*8	2	SUS304	附件
8	3124201-10	阀杆	1	C3771		18	3128101-10	法兰支架	1	SUS304	附件
7	3125201-10	平垫圈	2	PTFE		17	3157101-10	铜管	1	TP2M	
6		O形圈	2	HNBR	P7	16	260444-10	防尘帽	1	PE	14#白色
5	3155101-10	球垫圈	2	PTFE		15		止回气门芯	1	耐R410A	公主岭
4	3157001-10	尾体铜管组件	1	焊接件		14	103304-10A	注氟咀螺母	1	GH659-1/C3771	S17
3	3152101-10	尾体	1	GH659-1/C3002		13	44110-054-50	封口帽	1	T2M	
2	3153101-10	球体	1	SUS304		12	TLM-E05-H	横头螺母	1	GH659-1/C3771	S32
1	3151101-10	阀体	1	GH659-1/C3002		11	3005201-10	垫圈	1	PTFE	
						10	3128101-10	挡圈	1	C3771	
序号	代号	名称	数量	材料	备注	序号	代号	名称	数量	材料	备注

更改处数						更改文件号						签字						日期																													
设计						吴俊						2018.05.28.																																			
校核						ωηωωω						2018.07.22.																																			
审查																																															
工艺检查																																															
标准检查																																															
审定																																															
批准																																															
直径15												QF15-4001																																			
球阀												电脑路径																																			
S												图样标记												重量												比例											
共张												第张																																			
																																															

2019.10.06.

第 页

17F06816

原底图号 C0034195Gr